

Et un jour une femme

Florent Pagny

♩ = 68
F7M

G6



D'a-voir pas-sé des nuits blanches à rê-ver
D'ê-tre tom-bé plus bas que la pous-sière
Jour a-près jour vous re-don-ne con-fiance

Ce que les
Et à la
De tou-te



contes de fées
Terre en-tière,
sa pa-tience

vous laissent i-ma-gi-ner
en vou-loir et se taire
vous re-met de-bout



D'a-voir per-du son en-fance dans la rue
D'a-voir lais-sé jus-qu'à sa di-gni-té
Trou-ver en soi un a-ve-nir peut-être

Des il-lu-sions dé-
Sans plus rien de-man-
Et sur-tout l'en-vie



- çues
- der
d'être

Pas-ser in-a-per-çu
Qu'on vienne vous a-che
Ce qu'elle at-tend de

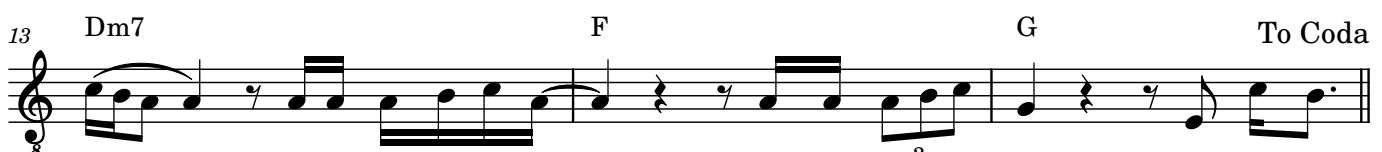
1. Am
2.3. Am

ver
vous

Et un jour u-ne



femme dont le re-gard vous frôle
Vous portes sur ses é-paules
Comme elle por-te le

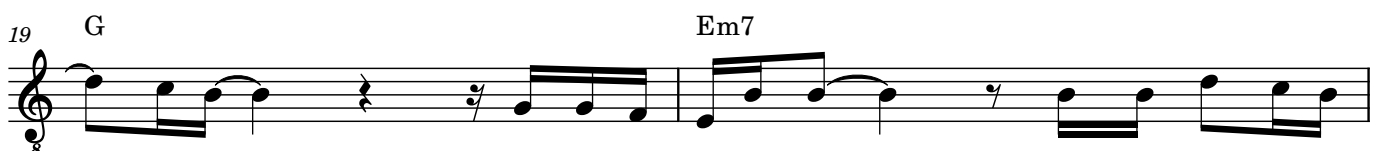


monde
Et jus-qu'à bout de force
Re-couvre de son é-corce
Nos plaies les

To Coda



plus pro-fondes
Et un jour u-ne femme
Met sa main dans



la vôtre
Pour vous par-ler d'un autre
Parce qu'elle por-te le

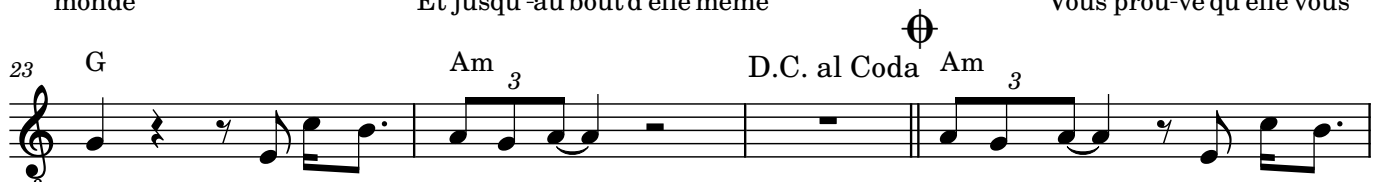
2

21 Dm7 F



monde Et jusqu'-au bout d'elle même Vous prou-ve qu'elle vous

23 G Am 3 D.C. al Coda Am 3



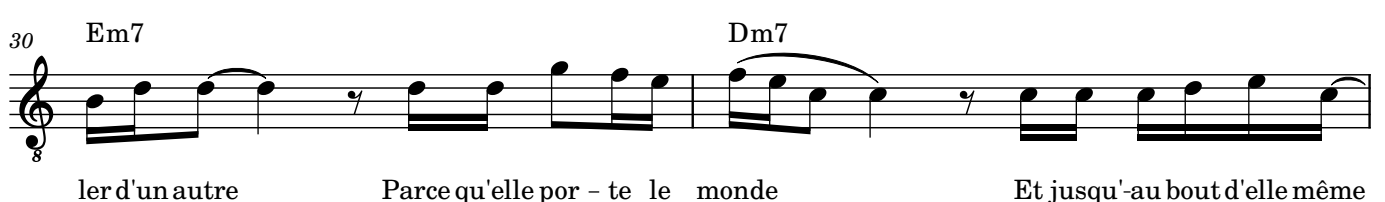
aime Par l'a-mour qu'elle i-nonde plus pro-fondes Nos paies les

27 Am 3 F G



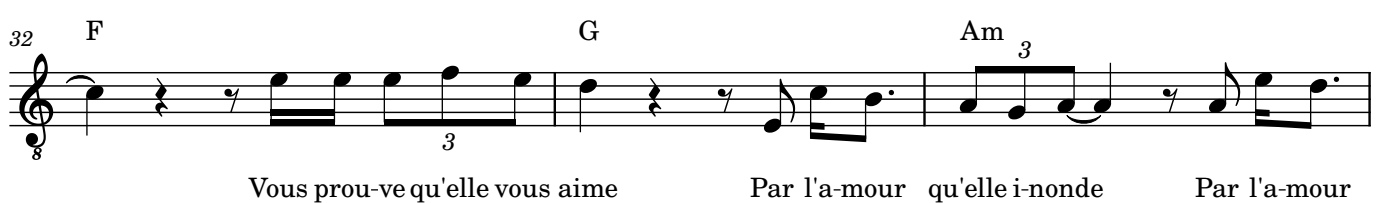
plus pro-fondes Et un jour cet-te femme Met sa main dans la vôtre Pour vous par-

30 Em7 Dm7



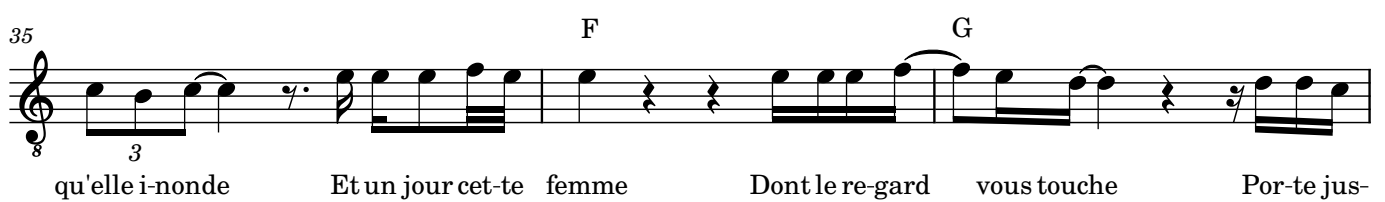
ler d'un autre Parce qu'elle por - te le monde Et jusqu'-au bout d'elle même

32 F G Am 3



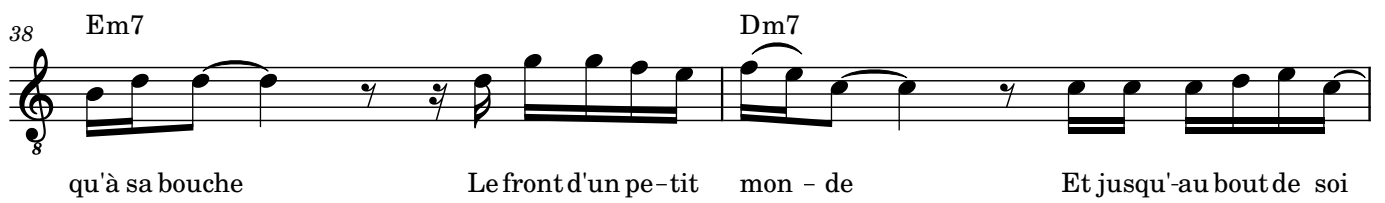
Vous prou-ve qu'elle vous aime Par l'a-mour qu'elle i-nonde Par l'a-mour

35 F G



qu'elle i-nonde Et un jour cet-te femme Dont le re-gard vous touche Por-te jus-

38 Em7 Dm7



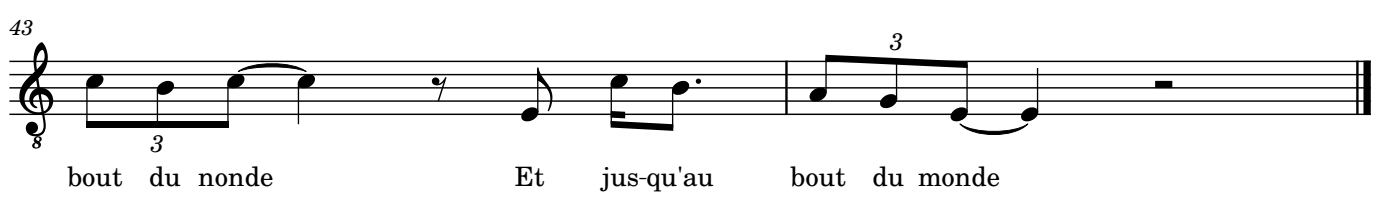
qu'à sa bouche Le front d'un pe-tit mon - de Et jusqu'-au bout de soi

40 F G Am 3



Lui don-ne tout c'qu'elle a Cha-que pas cha-que se-conde Et jus-qu'au

43



bout du monde Et jus-qu'au bout du monde